



Міжнародна
організація
праці

Проект виконується
Міжнародною організацією праці

Проект
НА ШЛЯХУ ДО БЕЗПЕЧНОЇ, ЗДОРОВОЇ ТА ЗАДЕКЛАРОВАНОЇ ПРАЦІ В УКРАЇНІ



Проект фінансується
Європейським союзом

З турботою про себе й кожного

ПІЛОТУВАННЯ ПРОГРАМ
ПСИХОСОЦІАЛЬНОЇ ПІДТРИМКИ
НА РОБОЧОМУ МІСЦІ

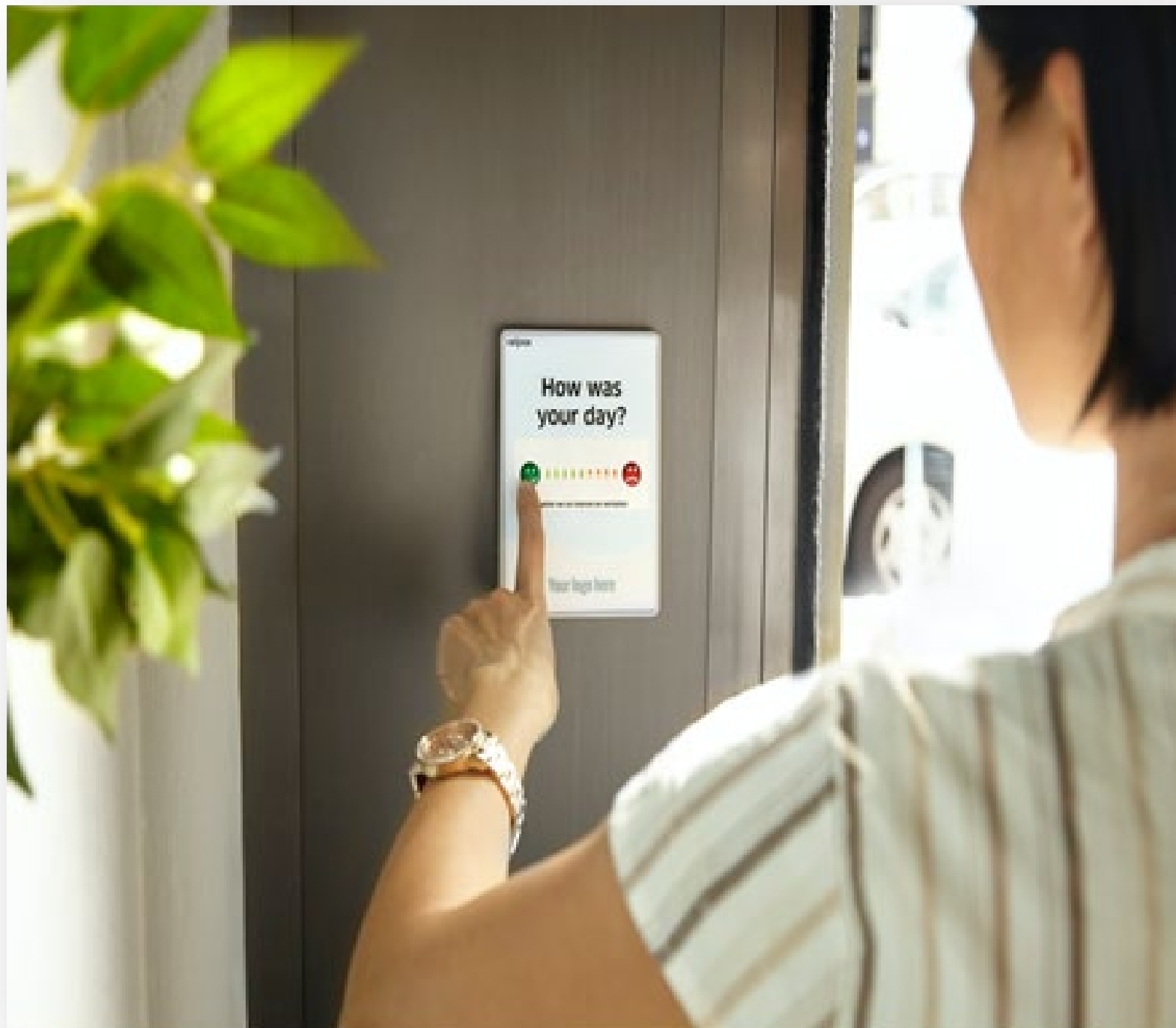
25 листопада 2022 ЗУСТРІЧ 2 _____

pratsia.in.ua

ilo.org/shd4Ukraine



Який твій
настрій
зараз?

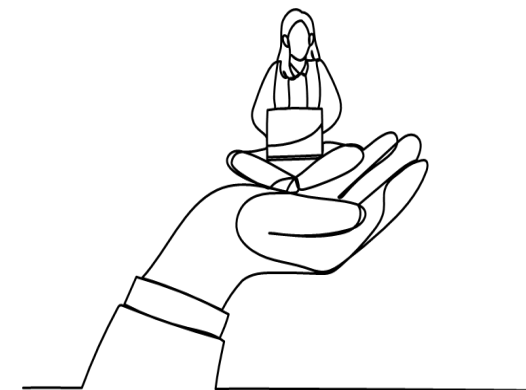




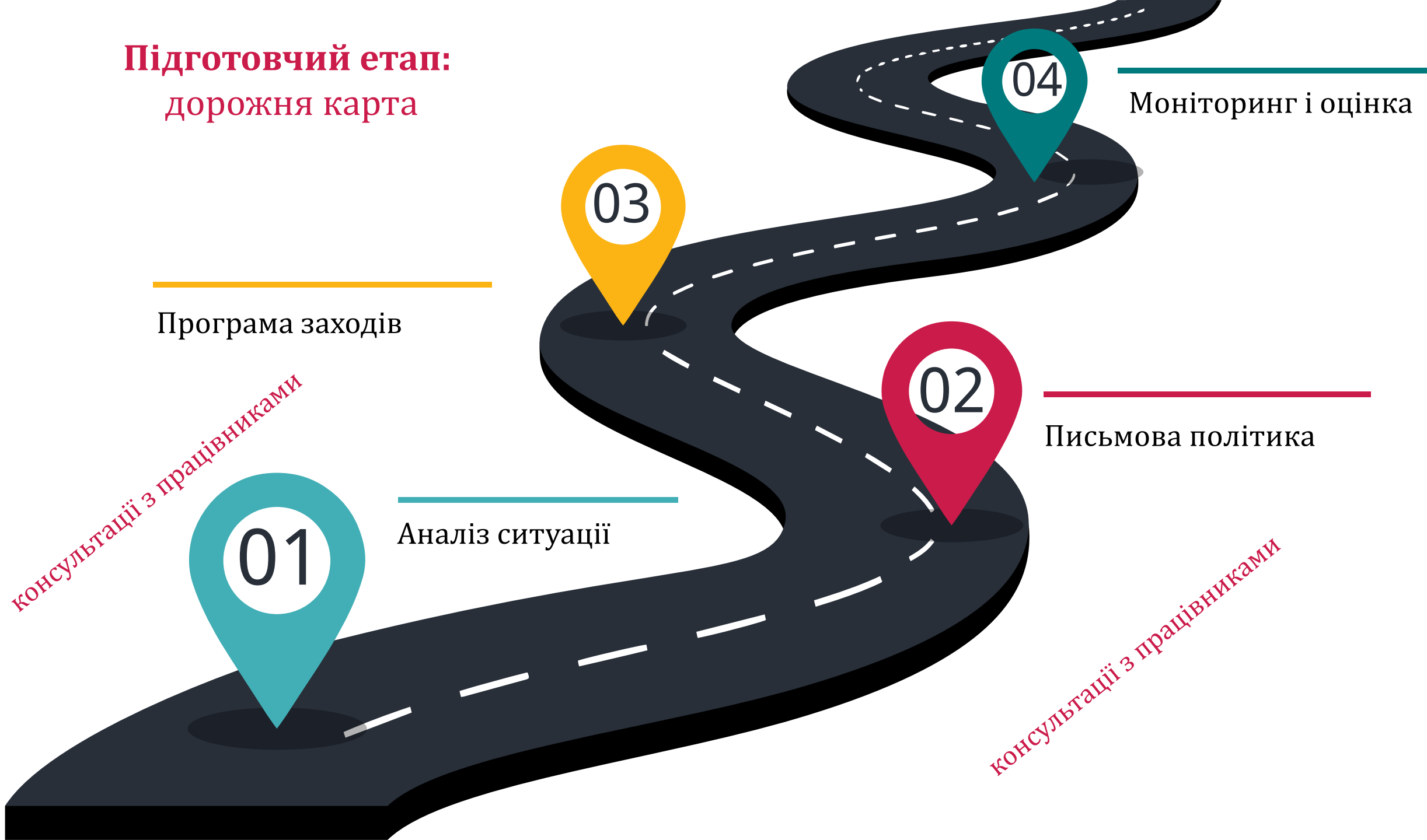
1 трильйон доларів США щороку втрачає світова економіка через зниження продуктивності в результаті депресії і тривоги (BOOЗ)

Організації, які піклуються про психологічний добробут співробітників досягають вищої залученості клієнтів, прибутковості та продуктивності, нижчого рівня плинності та мають менше нещасних випадків. (Gallup)

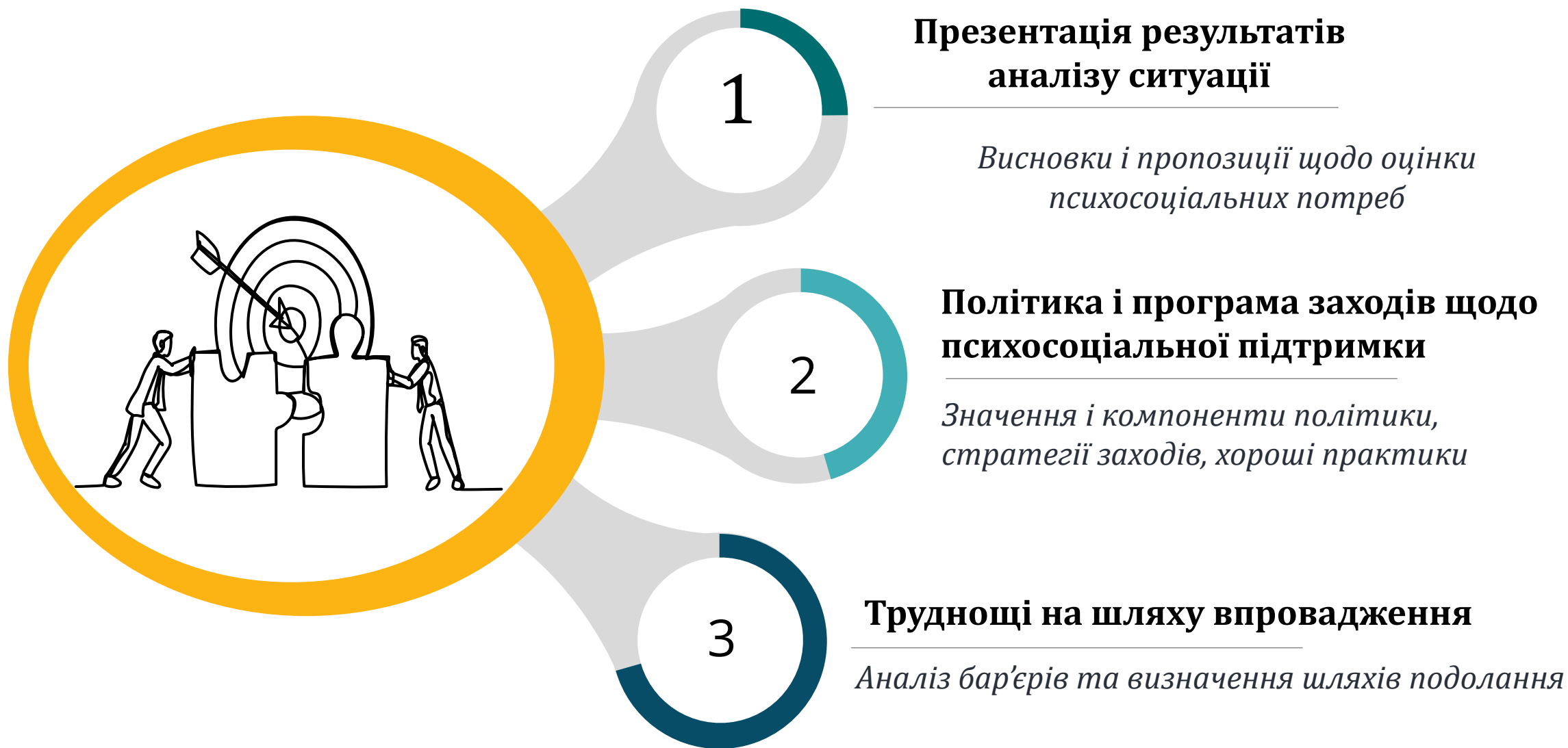
Кожна інвестиція в **1 долар у зміцнення** психічного здоров'я приносить від **3 до 5 доларів** прибутку. (Creating a mentally healthy workplace: Return on investment analysis. PwC Australia)



Підготовчий етап: дорожня карта



Завдання нашої зустрічі сьогодні



Презентація результатів аналізу ситуації



1

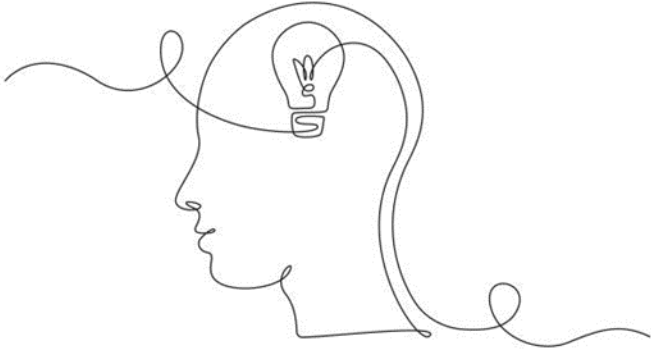
Оцінили наявні ресурси

2

Оцінили психосоціальні потреби

3

Зробили висновки



Увага! Питання



**Які функції кожного члена
координаційної групи на
підприємстві в рамках Програми?**

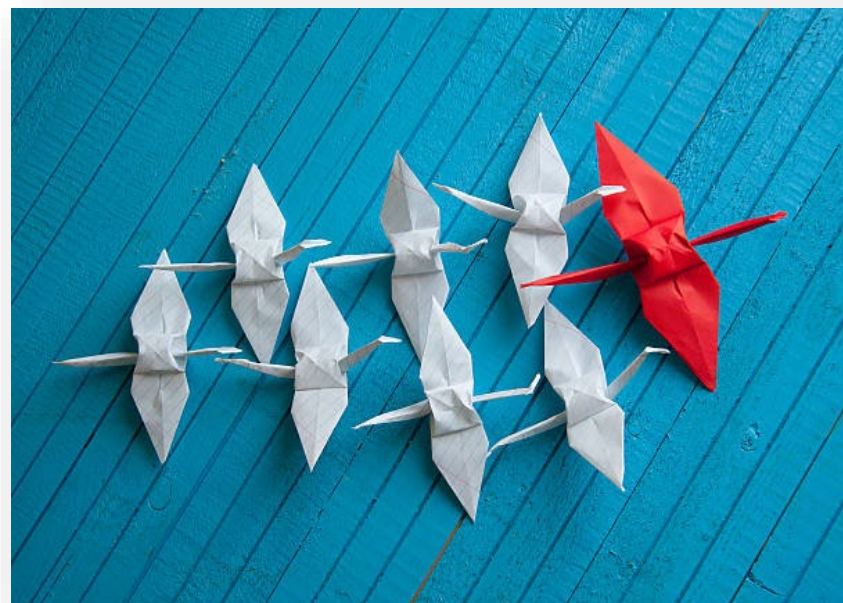
Хто драйвери Програми?





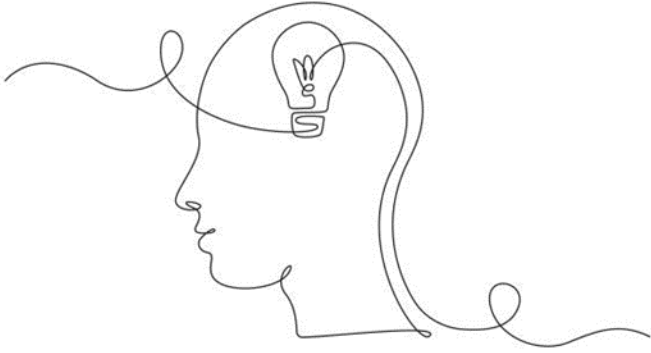
Що означає політика підприємства щодо ПСП і навіщо вона потрібна?

Використайте ці фотографії в якості підказки.



Письмова політика психосоціальної підтримки підприємства відображає такі принципи і дії:

- 1) Психічні проблеми такі ж важливі і невідкладні, як і фізичні
- 2) Регулярна комунікація та підтримка з боку керівництва
- 3) Підтримка та адаптація працівників, які повертаються після травми
- 4) Комунікаційні канали для груп самопідтримки, обміну інформацією, відгуків та пропозицій тощо
- 5) Навчання керівників структурних підрозділів розпізнавати ознаки психічних проблем та відкрито розмовляти про психічне здоров'я із працівниками
- 6) Доступ до отримання безоплатної або пільгової допомоги з медичних та психологічних послуг
- 7) Заборона стигматизації та дискримінації у зв'язку із проблемами здоров'я фізичного та психічного характеру
- 8) Керування психосоціальними ризиками (попередження, усунення та мінімізація) шляхом ідентифікації та оцінки психосоціальних небезпек на робочому місці
- 9) Підтримка психічного здоров'я на роботі (інформування, тренінги, чат, інструменти для самооцінки емоційного стану, організаційні зміни, кімната для відпочинку, тімбілдінги тощо)
- 10) Моніторинг програмних заходів і оцінка психосоціальних потреб, перегляд політики



Увага! Питання



**З яких ключових компонентів
складається письмова політика
щодо психосоціальної підтримки на
робочому місці?**

Основа програми психосоціальної підтримки

*Політика ПС підтримки
працівників*

Заява_____.

Цілі_____.

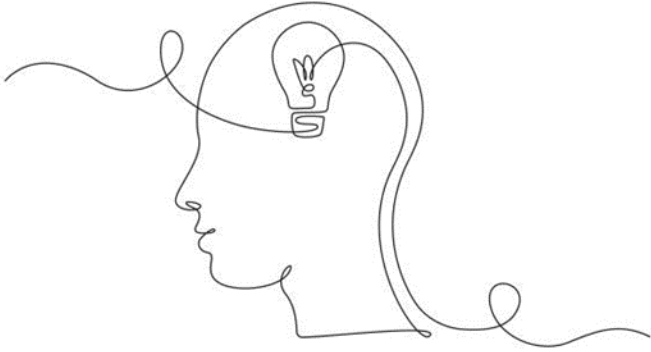
Визначення понять_____.

Зобов'язання_____

Комунікація_____

Моніторинг і перегляд _____

письмова політика



Увага! Питання



**Які стратегії психосоціальної
підтримки можуть бути
впроваджені на підприємстві, тобто
на кого або на що спрямовані
втручання і з якою метою?**

Стратегії заходів в рамках Політики ПСП

Універсальні стратегії – загальний рівень - всі працівники та умови праці

Мета: *попередження ризиків і зміцнення психічного здоров'я*



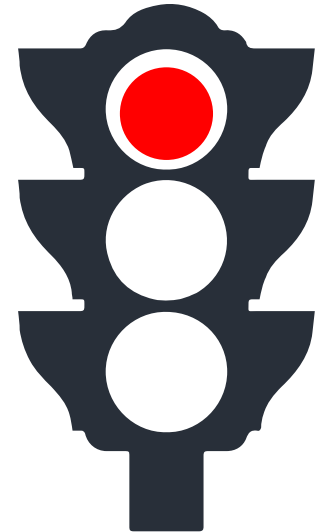
Вибіркові стратегії – рівень окремих груп працівників та умови праці

Мета: *раннє втручання, зменшення ризиків, підтримка*

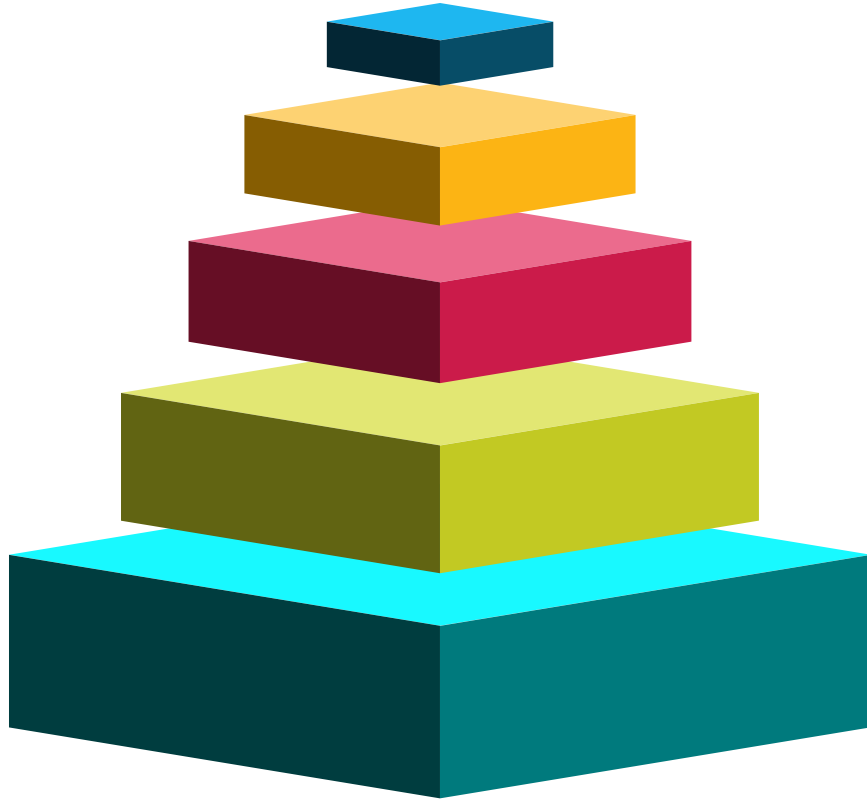


Спеціальні стратегії – індивідуальний рівень – окремий працівник та умови праці

Мета: *фахова допомога і відновлення, адаптація на роботі після травми*



«Піраміда» впровадження заходів



1

Складаємо перелік усіх заходів, яких потребує персонал

2

Обираємо і складаємо перелік пріоритетних заходів

3

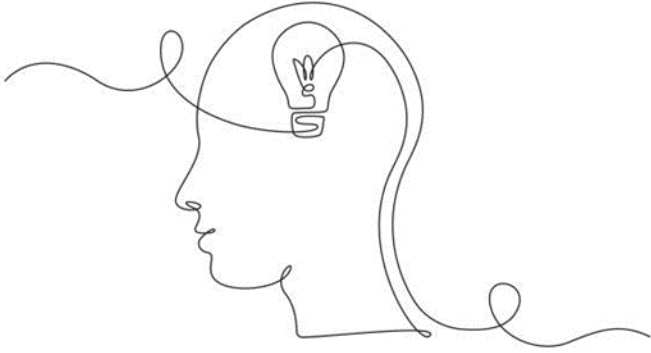
Визначаємо необхідні ресурси та інструменти для їх реалізації

4

Розробляємо план реалізації цих заходів

5

Реалізуємо кожен захід відповідно до плану



Увага! Питання



**Як ви уявляєте собі шаблон плану
заходів в рамках програми ПСП?
Що варто врахувати в такому плані?**

План заходів (дій) в рамках програми психосоціальної підтримки (зразок)

Ціль	Рівень втручання (на кого або на що поширюється)	Зміст втручання (що треба зробити)	Необхідні ресурси	Відповідальні особи (ім'я, контакт, функція)	Термін виконання	Статус виконання/ труднощі
Розробити, узгодити письмову Політику і ознайомити персонал	Всі працівники	<ol style="list-style-type: none"> Написати проєкт Політики. Узгодити із зацікавленими особами і затвердити. Поширити для ознайомлення серед усіх працівників. Визначити шлях, як будуть нові працівники ознайомлюватися з Політикою. 	<ol style="list-style-type: none"> Зразок подібної Політики. Час для консультацій і написання Політики. Комунікаційні канали для ознайомлення з Політикою 	З 24 листопада по 20 грудня
Навчити навичкам надання ППД	?	?	?			
Створити кімнату для психологічного розвантаження	?	?	?			
.....						

Приклади хороших практик

Канада

Європа

США

Японія

Австралія





% організацій в США, які покривають
послуги з підтримки та лікування
психічного здоров'я за рахунок
медичного страхування



% організацій в США, які пропонують
EAP (програма підтримки працівників)

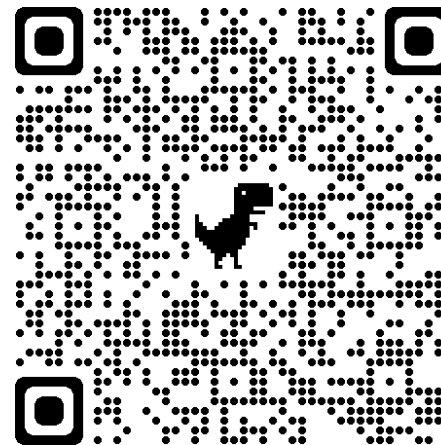
Джерело: Mental health in America 2022 Workplace report



% організацій в США, які пропонують
інформаційно-навчальні заходи з
підтримки психічного здоров'я та
формування психологічної стійкості.



Психічне здоров'я на робочому місці: аналітична записка



https://www.ilo.org/budapest/what-we-do/projects/declared-work-ukraine/WCMS_865200/lang--uk/index.htm

Домашнє завдання до 20 грудня

01

Ознайомитися з усіма матеріалами на Диску «Пілотування програми ПСП»



02

Розробити проєкт письмової політики щодо ПСП, узгодити з керівництвом і представниками працівників, затвердити.



03

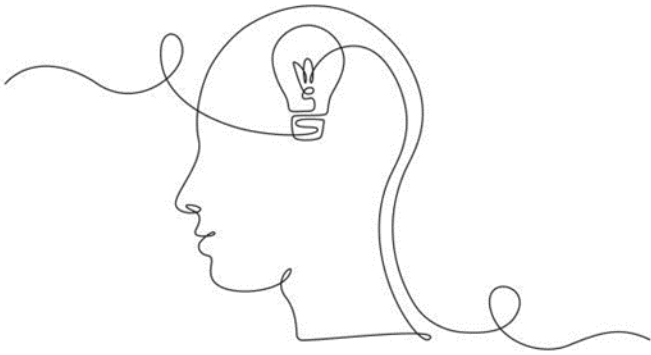
Ознайомити усіх працівників із змістом Політики



04

Розробити проєкт плану програмних заходів на 3 місяці





Робота в групах

- 1) Запишіть імовірні труднощі на шляху впровадження програми психосоціальної підтримки?
- 2) Які можливі рішення для подолання цих труднощів?





Міжнародна
організація
праці

Проект виконується
Міжнародною організацією праці

Проект
НА ШЛЯХУ ДО БЕЗПЕЧНОЇ, ЗДОРОВОЇ ТА ЗАДЕКЛАРОВАНОЇ ПРАЦІ В УКРАЇНІ



Проект фінансується
Європейським союзом

З турботою про себе й кожного

ПІЛОТУВАННЯ ПРОГРАМ
ПСИХОСОЦІАЛЬНОЇ ПІДТРИМКИ
НА РОБОЧОМУ МІСЦІ

25 листопада 2022 ЗУСТРІЧ 2 _____

pratsia.in.ua

ilo.org/shd4Ukraine

